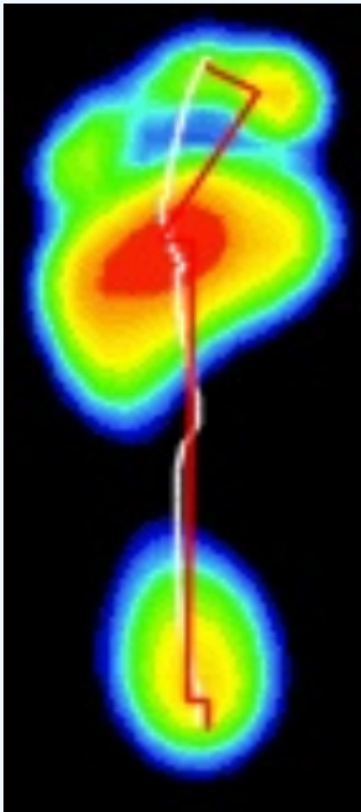
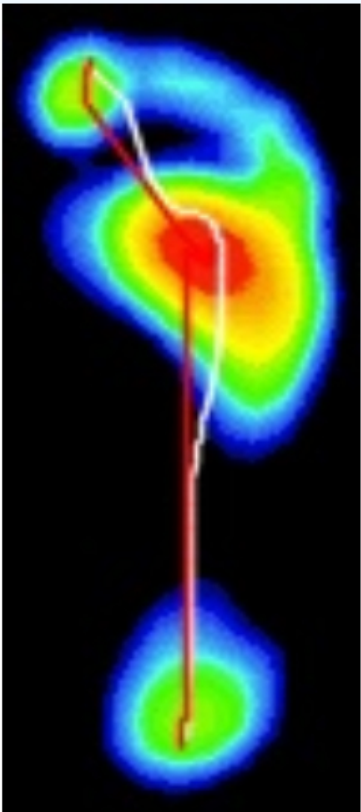




左右脚动态数据



第2步	Cop数据	第1步
217.79	cop距离【mm】	229.75
4.23	步偏脚【°】	-3.63
9710.78	面积【mm²】	7991.11
24168.26	压力【kgf】	19577.15
2.31	压强【gr/%】	2.27
35675.70	最大压力【kgf】	33266.61
0.21	速度【mm/ms】	0.24



支撑相

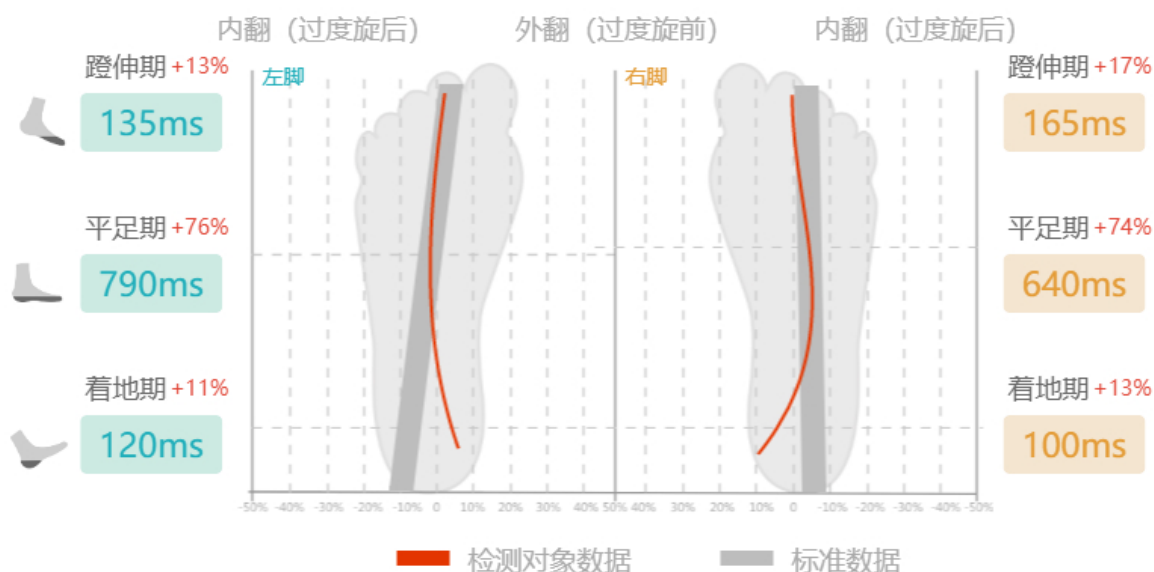
左脚

● 着地期 11%	
时长【ms】	120.00
平均速度【mm/ms】	0.12
最大面积【mm²】	3593.25
最大压力【kgf】	8826.34
● 平足期 76%	
时长【ms】	790.00
平均速度【mm/ms】	0.20
最大面积【mm²】	14898.94
最大压力【kgf】	36757.21
● 蹬伸期 13%	
时长【ms】	135.00
平均速度【mm/ms】	0.27
最大面积【mm²】	6422.06
最大压力【kgf】	14702.81

右脚

● 着地期 13%	
时长【ms】	100.00
平均速度【mm/ms】	0.12
最大面积【mm²】	3727.80
最大压力【kgf】	9168.92
● 平足期 74%	
时长【ms】	640.00
平均速度【mm/ms】	0.24
最大面积【mm²】	12621.15
最大压力【kgf】	32685.03
● 蹬伸期 17%	
时长【ms】	165.00
平均速度【mm/ms】	0.34
最大面积【mm²】	7525.69
最大压力【kgf】	18603.51

内外翻



足弓类型

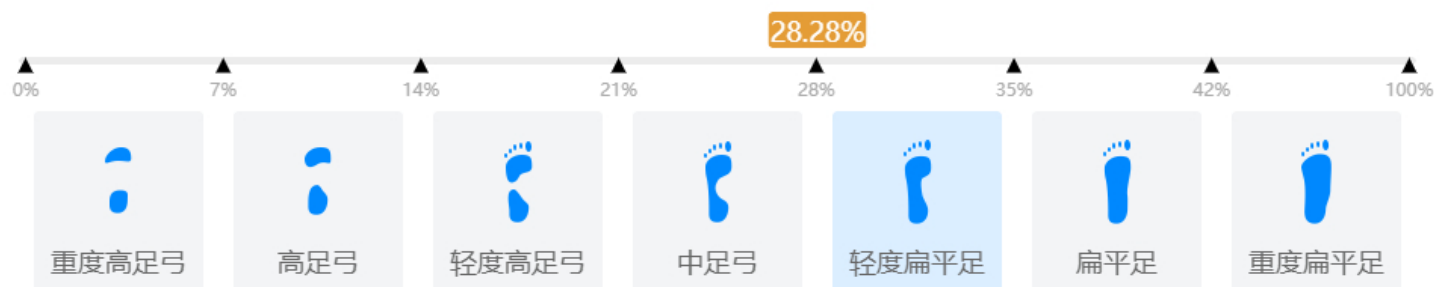
左脚

足弓指数 33.80%



右脚

足弓指数 28.28%





报告结论